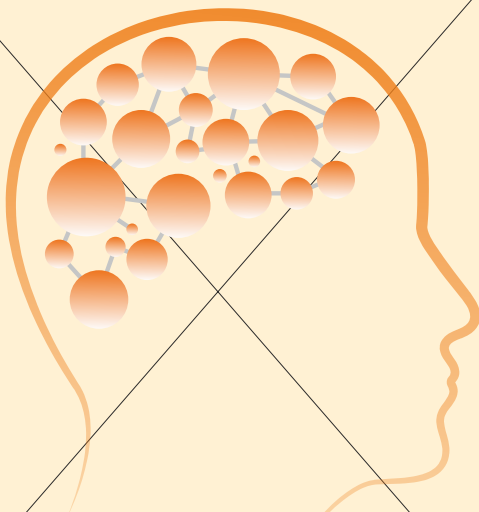


**Fachabteilung für  
Psychiatrie und  
Psychotherapie**

Institutsambulanz  
und Tagesklinik



## Standort Stralsund

Am Standort Uhlenhaus Campus Andershof im Rotdornweg befindet sich seit 2014 die Psychiatrische Tagesklinik für Allgemeinpsychiatrie und Psychotherapie und Alterspsychiatrie.

Der Tagesklinik angegliedert ist eine Psychiatrische Institutsambulanz, die neben der teilstationären Behandlung eine ambulante Behandlung ermöglicht.

## Die psychiatrische Tagesklinik

Unsere Tagesklinik bietet eine intensive psychiatrisch-psychotherapeutische Behandlung, die es den Patienten ermöglicht, in ihrer gewohnten sozialen und familiären Umgebung zu verbleiben, ohne dass auf eine intensive Therapie verzichtet werden muss.

Dabei kann die tagesklinische Behandlung eine Alternative zu einem vollstationären Krankenhausaufenthalt darstellen oder einen Übergang vom vollstationären Krankenhausaufenthalt in den Alltag erleichtern.

Die Zuweisung erfolgt durch den behandelnden Hausarzt, Facharzt oder Psychotherapeuten. Die Kosten für die Behandlung trägt die gesetzliche Krankenkasse. Privatpatienten sollten vor Beginn der tagesklinischen Behandlung die Zusage der Kostenübernahme Ihrer Krankenkasse einholen. Nach Vereinbarung ist eine Besichtigung der Tagesklinik im Vorfeld möglich.

## Wie behandeln wir?

Die tagesklinische Behandlung findet von Montag bis Freitag, jeweils von 8.00 Uhr – 16.00 Uhr, statt.

Die Dauer der Behandlung wird individuell festgelegt und liegt erfahrungsgemäß zwischen 4 – 8 Wochen.

Die Behandlung erfolgt in Gruppen- u. Einzeltherapien durch ein Team aus qualifizierten Mitarbeitern verschiedener Berufsgruppen. Das Angebot besteht aus Gruppen- und Einzeltherapien. Neben der medikamentösen Behandlung und Beratung durch den Facharzt werden psychologische Themen in Einzelgesprächen aufgegriffen und vertieft. Weitere Therapiebausteine sind z. B. Ergotherapie, Kunsttherapie, Entspannungsverfahren und physiotherapeutische Anwendungen.

Für die Patienten über 65 Jahre wird ein an die veränderten Bedürfnisse älterer Patienten angepasstes Therapieprogramm angeboten. Neben der Vermittlung störungsspezifischen Wissens u. a. zu den Themen Angsterkrankungen, Depressionen und Schlafstörungen im Alter sind auch die zusätzlichen Therapieangebote auf altersbezogene Themen ausgerichtet.

Ein wichtiges Behandlungsziel stellt die Planung und Vorbereitung der sich an den tagesklinischen Aufenthalt anschließenden Therapien dar. Hierbei wird besonderes Augenmerk auf die Optimierung der Behandlungskontinuität gelegt um Schnittstellenverluste zu vermeiden.

## **Für wen ist die Tagesklinik geeignet?**

In der Tagesklinik können Patienten ab 18 Jahren mit unterschiedlichen psychiatrischen Erkrankungen (z. B. Depressionen, Angsterkrankungen, Zwangsstörungen, Persönlichkeitsstörungen) behandelt werden.

## **Wer kann nicht behandelt werden?**

Nicht behandelt werden können Patienten mit akuter Eigen- oder Fremdgefährdung (einschließlich akuter Suizidalität) oder einer aktiven Alkohol- oder Drogenabhängigkeit.

## **Was für den tagesklinischen Aufenthalt benötigt wird:**

- Krankenversicherungskarte
- Einweisungsschein zur Krankenhausbehandlung
- Ärztliche und psychologische Vorbefunde (z. B. Krankenhausentlassungsberichte, Arztbriefe)
- Medikamentenpläne vom Haus- und Facharzt
- Ihre hausärztlichen Medikamente
- Ihre psychiatrischen Medikamente für die ersten Tage
- Sportkleidung
- 10 € Pfand für Ihr Schließfach

## **Die Psychiatrische Institutsambulanz (PIA)**

Die an die Tagesklinik angegliederte Psychiatrische Institutsambulanz bietet Menschen mit schweren und chronischen psychiatrischen Erkrankungen ein komplexes ambulantes Therapieprogramm an. Dieses Therapieangebot richtet sich an gesetzlich versicherte Patienten.

Das Behandlungsteam bestehend aus Psychologen / Psychotherapeuten, Ergotherapeuten, Sozialpädagogen und psychiatrischem Fachpflegepersonal wird unter der Leitung und Koordinierung des behandelnden Psychiaters je nach den Bedürfnissen der/des Erkrankten therapeutisch tätig. Die Behandlung kann im Bedarfsfall auch aufsuchend in der Häuslichkeit der Patientin / des Patienten erfolgen.

Die Krankenversicherungskarte ist zum ersten Termin im Quartal mitzubringen.  
Die Überweisung durch den Haus- oder Facharzt ist sinnvoll, aber nicht zwingend erforderlich.

## Fachabteilung für Psychiatrie und Psychotherapie



Chefarzt:

**Dr. med. F. Ney-Matiba**

Facharzt für Psychiatrie und Psychotherapie

## Institutsambulanz für Psychiatrie und Psychotherapie



**Standort: Uhlenhaus „CAMPUS“**

Rotdornweg 8-12 | 18439 Stralsund

Telefon: 03831 30 645 20 | Fax: 03831 30 645 19

E-Mail: [tk.psychiatrie@uhlenhaus.de](mailto:tk.psychiatrie@uhlenhaus.de)

## Tagesklinik für Psychiatrie und Psychotherapie



**Standort: Uhlenhaus „CAMPUS“**

Rotdornweg 8-12 | 18439 Stralsund

Telefon: 03831 30 645 10 | Fax: 03831 30 645 19

E-Mail: [tk.psychiatrie@uhlenhaus.de](mailto:tk.psychiatrie@uhlenhaus.de)

**Krisentelefon: 03831 27 878 60**



**UHLENHAUS**

KOMPETENZNETZ  
für psychische Gesundheit

Uhlenhaus KLINIK GmbH  
Rotdornweg 10  
18439 Stralsund  
E-Mail: [linik@uhlenhaus.de](mailto:linik@uhlenhaus.de)  
**www.uhlenhaus.de**

Ein Unternehmen der:  
**UHLENHAUS**® GRUPPE

Mitglied im:



Neuro-Psych Netz  
Stralsund-Nordvorpommern