

[Drucken](#)
[Schließen](#)



Mittwoch 24. April 2013 08:13 Alter:
2 Monat(e)

PSYCHOTHERAPEUTISCHE UND PSYCHIATRISCHE VERSORGUNG

Kinder, Jugendliche und junge Erwachsene bis zum 21. Lebensjahr im Uhlenhaus Ärztehaus

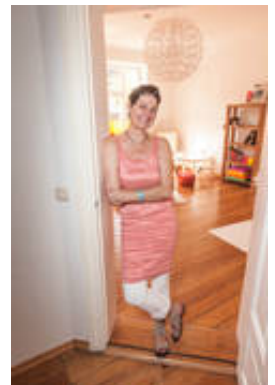
Kinder bereiten viel Freude. Manchmal können sie uns aber auch Anlass zur Sorge geben. Auf ihrem Weg zum Erwachsenwerden durchlaufen sie sensible Entwicklungsphasen und Krisen, die ihnen helfen, sich zu entfalten und selbstbestimmt zu leben. So wesentlich die Bewältigung dieser Anforderungen für die Entwicklung ist, so nachhaltig können unbewältigte Konflikte das weitere Leben bestimmen.

Seit 2003 widmen wir uns im Uhlenhaus als niedergelassene ambulant arbeitende Ärzte und Psychotherapeuten den besonderen psychischen Problemen von Kindern, Jugendlichen und jungen Erwachsenen. Dabei handelt es sich zumeist um sehr persönliche Konflikte, die einer ganz individuellen diagnostischen und therapeutischen Unterstützung in einem vertrauensvollen und geschützten Rahmen bedürfen. Unsere Arbeit erstreckt sich über das gesamte Spektrum der kinder- und jugendpsychiatrischen Störungen und umfasst neben der Diagnostik und der Therapie (psychotherapeutisch u./o. medikamentös) auch die Prävention dieser psychischen Belastungen. Nicht jede krisenhafte Zuspitzung ist dabei als psychische Störung zu verstehen. Vielmehr gibt es typische Krisen im Kindes- und Jugendalter, die für einen gesunden Reifungsprozess auf dem Weg zum Erwachsen- und Selbstständigwerden entstehen und bewältigt werden müssen.

Besonders am Herzen liegt uns deshalb die ganzheitliche Betrachtung der psychischen Konflikte, insbesondere vor dem Hintergrund entwicklungspsychologischer Aspekte. Nicht immer ist eine intensive therapeutische Behandlung notwendig. Manchmal können auch beratende und begleitende Gespräche zu einer Entlastung der Situation beitragen. Da die meisten innerpsychischen Konflikte nicht nur das Kind oder den Jugendlichen selbst betreffen, sondern auch



Frau Dr. med. Bischet



Frau Dipl.-Psych. Braun

auf andere Bezugssysteme wie die Familie oder die Schule Einfluss nehmen, erfolgt die therapeutische Begleitung in einem interdisziplinären Team, gemeinsam mit Psychologen, Sozialpädagogen und Ärzten. Jeder der Mitarbeiter verfügt dabei über eine gesonderte fachspezifische Ausbildung, die die Arbeit mit unseren Klienten ergänzt und bereichert.

Neben therapeutischen und beratenden Gesprächen im Uhlenhaus bieten wir Hospitationen und pädagogische Beratungsgespräche in Kindergärten, Schulen und anderen Einrichtungen an. In stetigem Austausch mit allen Beteiligten entsteht so ein individuell abgestimmtes Behandlungskonzept unter Einbeziehung von Schule, Kindergarten und anderen sozialen Diensten.

Die ambulanten Angebote werden in der Regel von den Krankenkassen übernommen und unterliegen der ärztlichen Schweigepflicht.

Das Team:

Frau Dipl.-Psych. Braun

Psychologische Psychotherapeutin
Kinder- und Jugendlichenpsychotherapeutin
Verhaltenstherapie
Gruppentherapie
Klinische Hypnose

Sozialpsychiatrische Schwerpunktpraxis Kinder und Jugendliche

Dr. med. Constance Bischet

Fachärztin für Kinder- und Jugendpsychiatrie
Ärztliche Psychotherapeutin
Gruppentherapie
Verhaltenstherapie
Familientherapie

Frau Sandra Binder

Diplompsychologin

Herr Sören Lawrenz

Diplompsychologe
Triple-P Trainer

Herr Thomas Lühe

Dipl. Sozialpädagoge
Systemischer Paar- und Familientherapeut
heilpädagogische Entwicklungsdiagnostik und Erziehungsberatung
Pädagogischer Fallberater und Supervisor

Frau Mandy Holz

Praxiskoordinatorin

Öffnungszeiten:

Mo: 8.00 Uhr – 12.00 Uhr und 14.00 – 16.00 Uhr
Di: 8.00 Uhr – 12.00 Uhr und 14.00 – 16.00 Uhr
Mi: 8.00 Uhr – 12.00 Uhr
Do: 8.00 Uhr – 12.00 Uhr und 14.00 – 16.00 Uhr
Fr: 8.00 Uhr – 12.00 Uhr
sowie nach Vereinbarung

Wie sie uns finden:

Adresse:

Knieperdamm 7

18435 Stralsund

Tel: 03831 304 960 Fax: 03831 304 951

e-mail: info@bischet.uhlenhaus.de

www.uhlenhaus.de

[<- Zurück zu: News/Termine](#)